


Внешний вид роутера WV Connect для которого описывается данная инструкция:



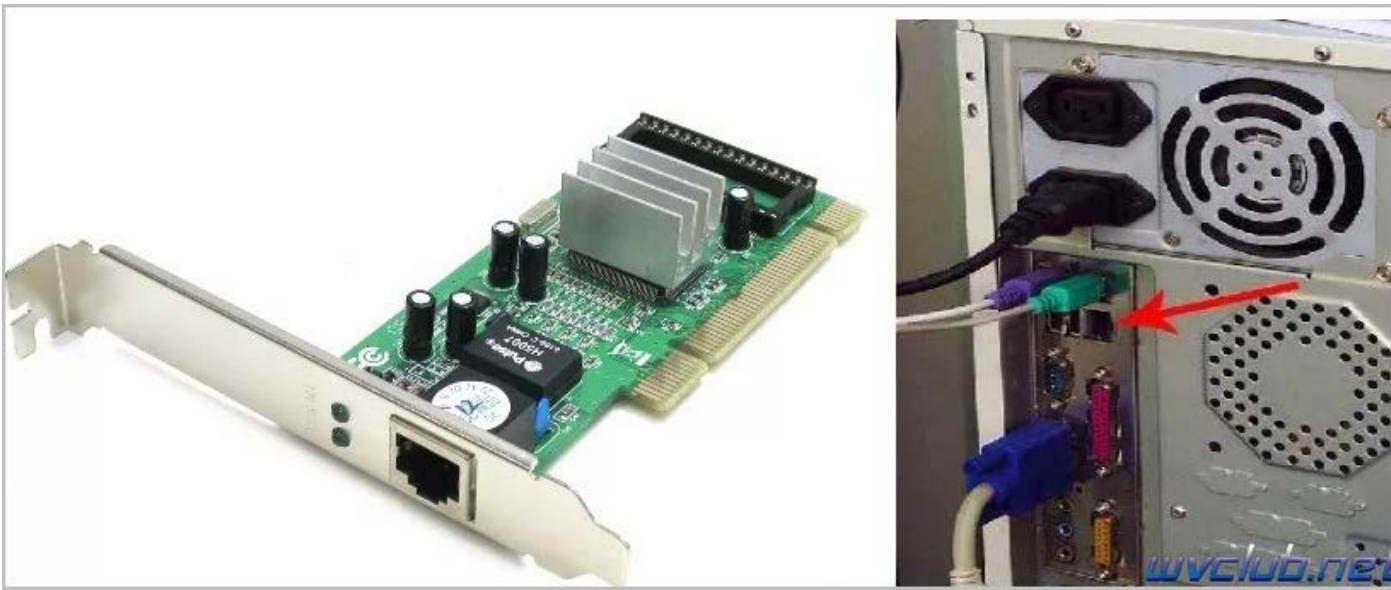
Обновление программного обеспечения на новую версию Zyxel Keenetic Omni(Omni II), скачивается версия программного обеспечения из темы по ссылке [Стабильная версия прошивки 2.16.D.0.0-0 от 09.09.2019 для Omni II](#)

 Комментарий администратора

Лично я не несу никакой ответственности за изложенную здесь информацию, поскольку публикуется она для общего развития и в образовательных целях - чтобы показать, как выполнить обновление на роутере WV Connect

Далее перевести роутер в режим установки версии программного обеспечения, для этого:

1. Роутер **WV Connect** должен быть подключен проводным соединением К сетевой карте ПК!



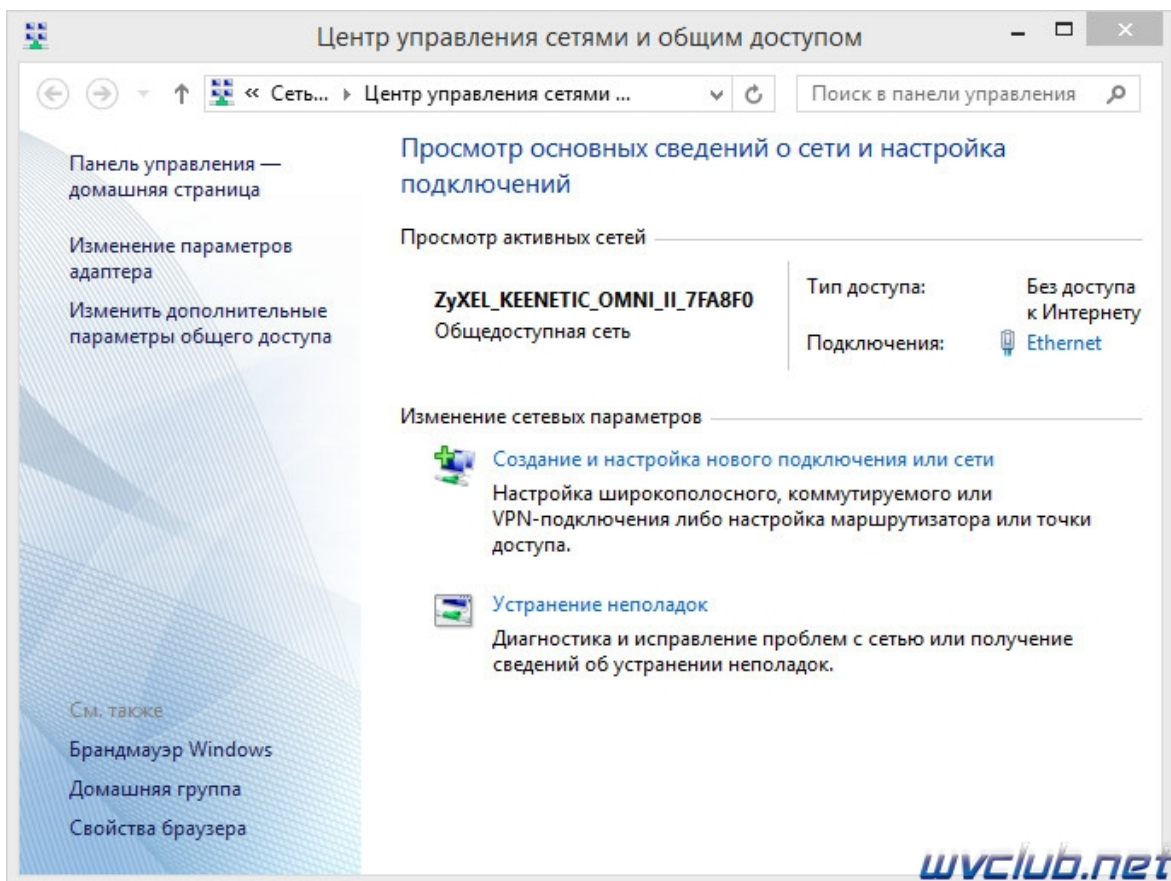
2. На сетевой карте прописать вручную ip-адрес/маску подсети.

Например, 192.168.1.2/255.255.255.0

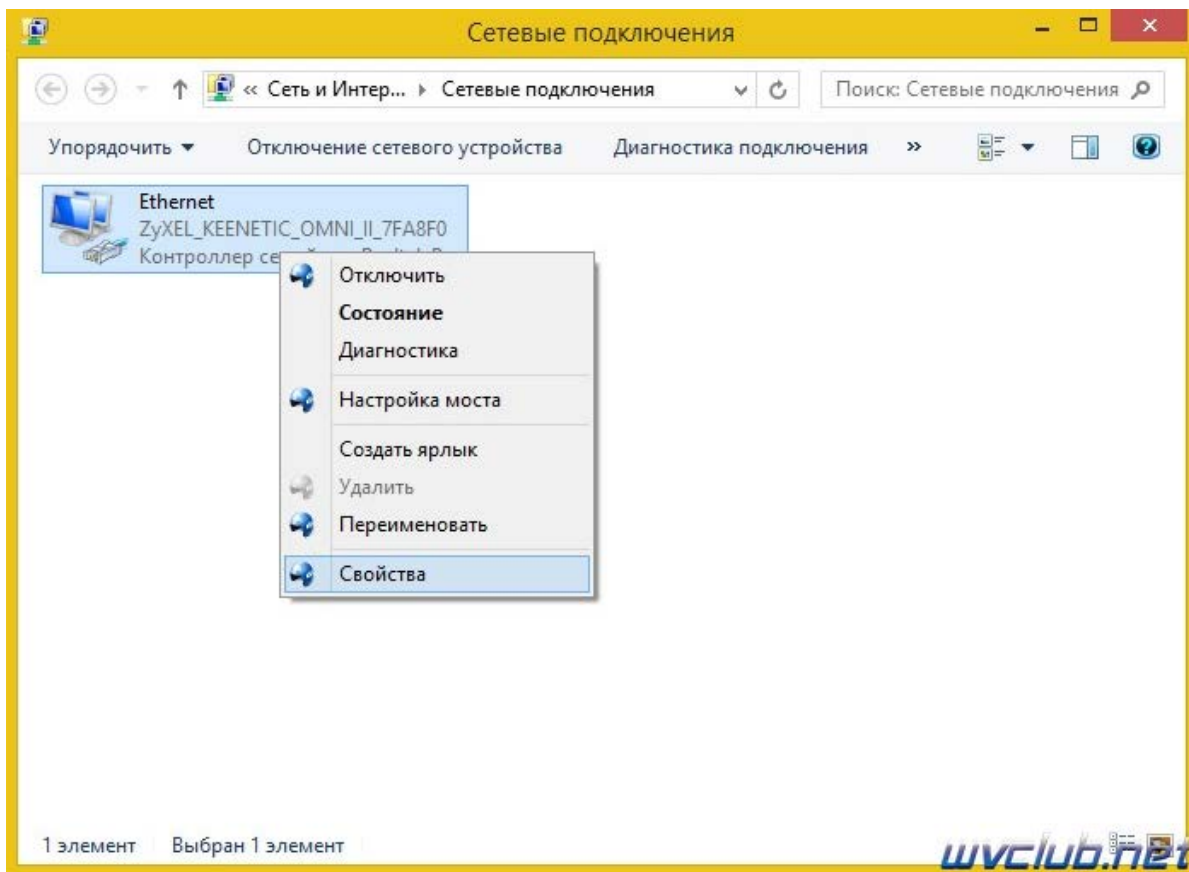
Для этого правый клик на значке сетевого подключения в правом нижнем углу экрана и выбираем "Центр управления сетями и общим доступом".



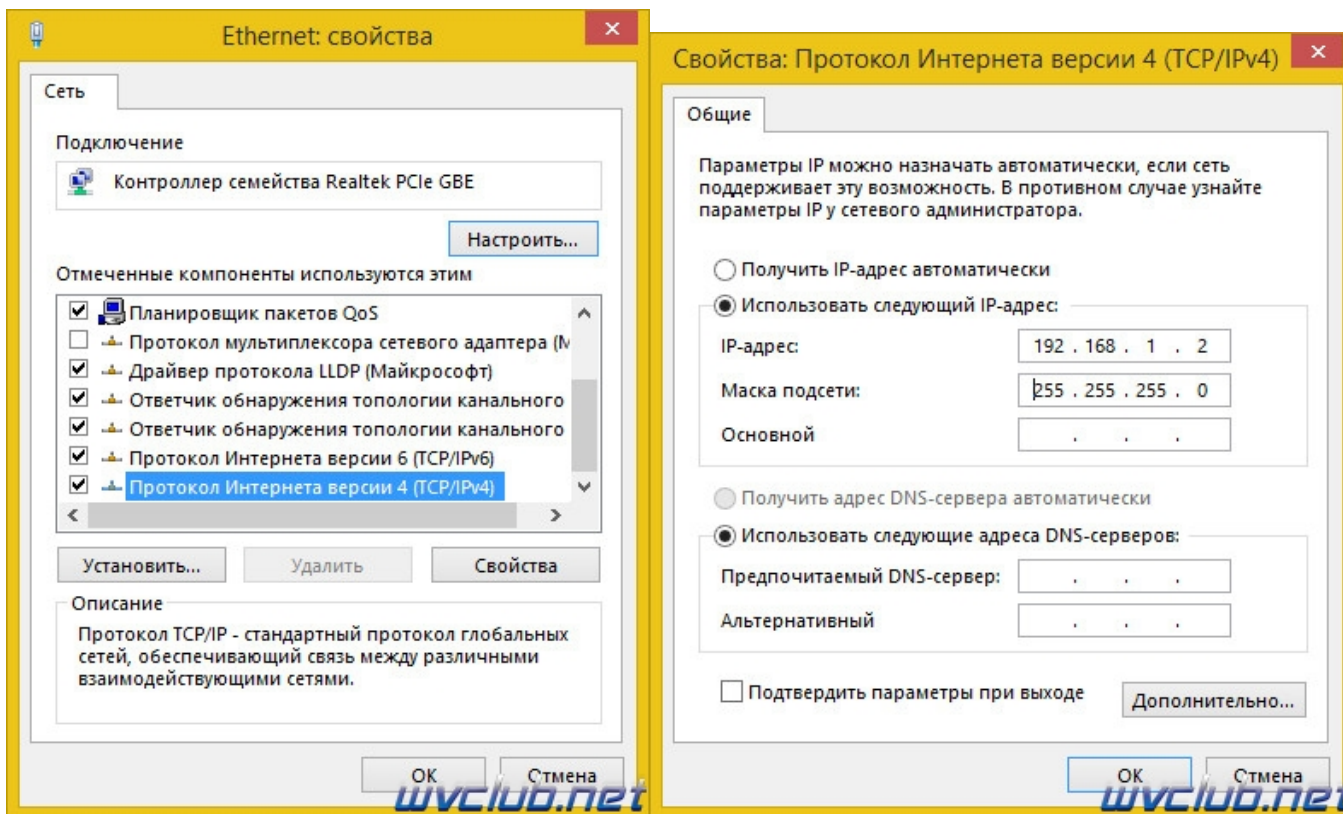
Далее Изменить параметры адаптера.



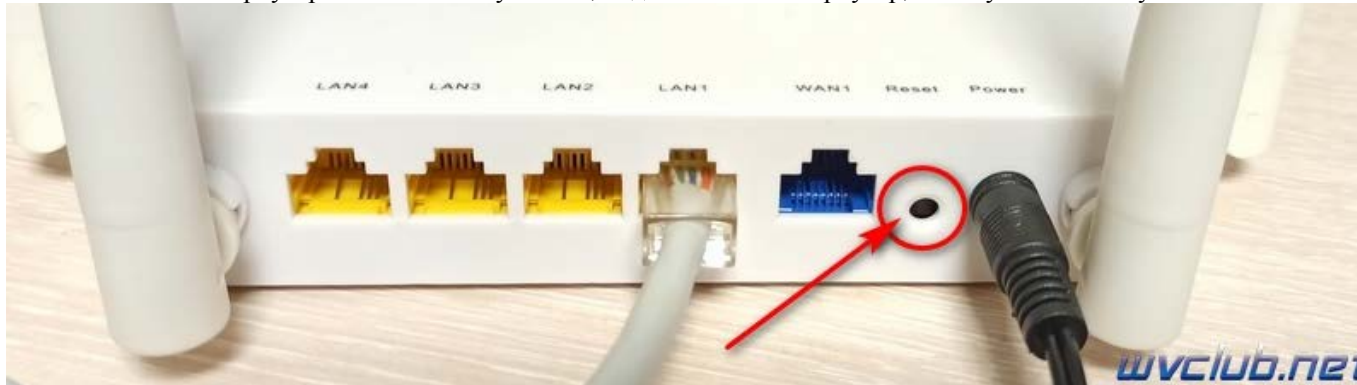
По значку сетевого соединения правый клик и выбрать "Свойства"



Далее "Протокол Интернета версии 4 (TCP/IPv4)" и изменяем как на скриншоте ниже:



2. На выключенном роутере зажать кнопку "reset", подать питание на роутер, кнопку reset не отпускать около 10 сек.



3. Набрать в строке вебобозревателя (веббраузера) следующий адрес 192.168.1.1, появится веб страница родного оригинального загрузчика с диалоговым окном для выбора программного обеспечения, у меня это как на скриншоте ниже:

固件恢复模式

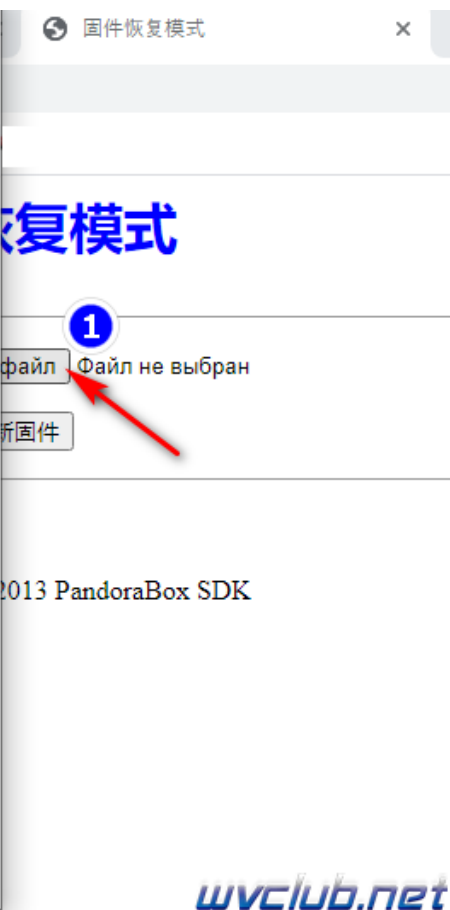
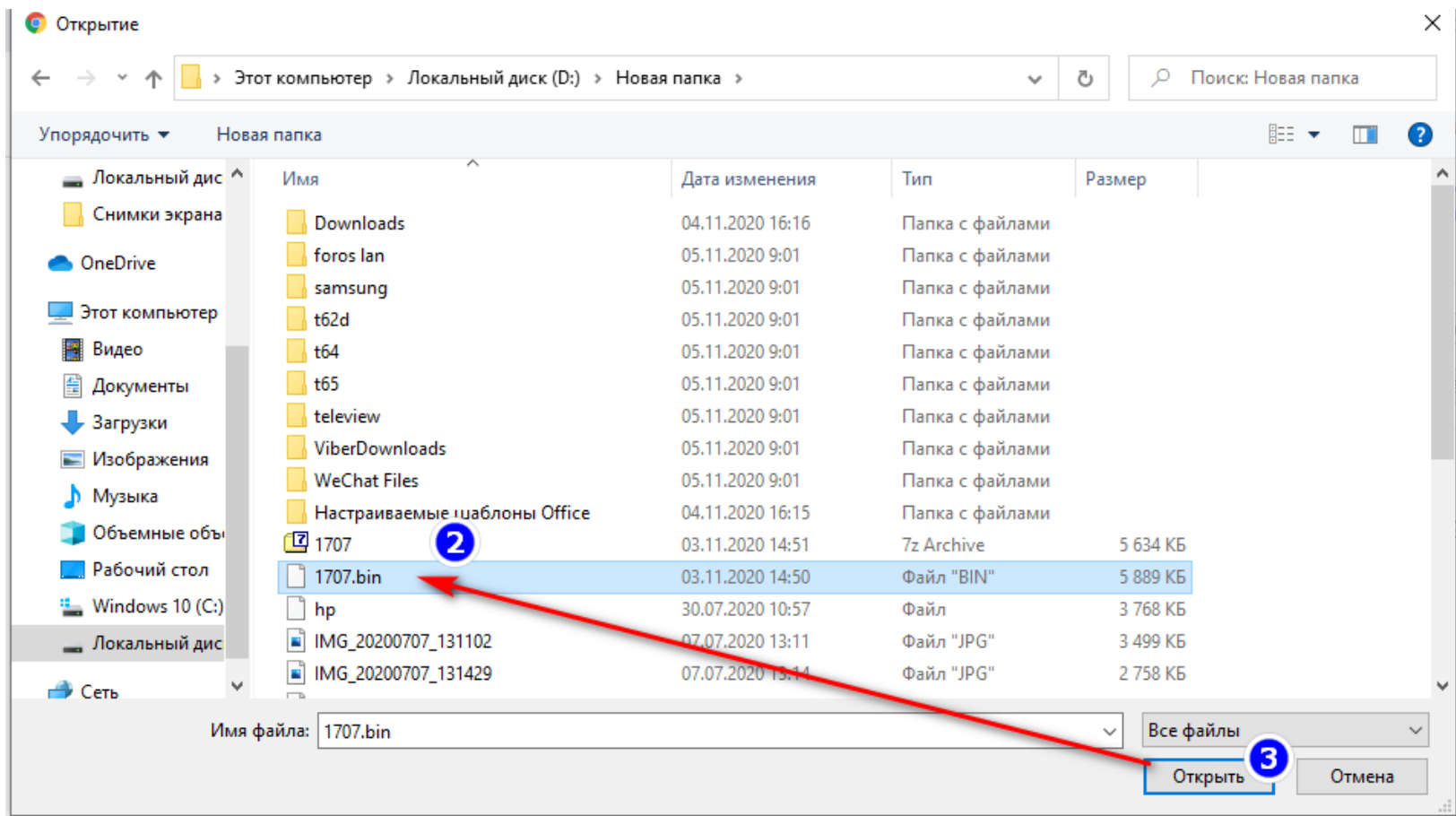
请选择固件: Файл не выбран

警告!错误的固件文件会损坏您的设备。

版权所有(C) 2012-2013 PandoraBox SDK

wvclub.net

4. Выбрать файл прошивки через диалоговое окно и нажать кнопку "Выберите файл".



После чего перенаправит в следующее окно где мы подтвердим обновление кнопкой "刷新固件" что в переводе "Обновить прошивку".

固件恢复模式

请选择固件: 1707.bin

4

警告!错误的固件文件会损坏您的设备。

版权所有(C) 2012-2013 PandoraBox SDK

wvclub.net

В загрузчике же роутера WV Connect будет всего одно диалоговое окно где будет производиться выбор файла SW. Далее ожидать завершения прошивки и следить за выполнение процесса обновления "正在升级固件 请等待...96秒。系统虚新馈后自动稻", что в переводе будет как: "Прошивка обновляется, подождите ... 96 секунд. После загрузки нового ПО роутер будет перезагружен".

▲ Комментарий администратора

Во время обновления строго запрещается обесточивать роутер WV CONNECT от сети электропитания и прерывать загрузку файла обновления в веббраузере.

拯救模式

正在升级固件, 请等待...96 秒。
系统将在更新完成后自动重启。

警告! 更新过程中请不要断电或者重启。

Статус
Системный монитор
Монитор трафика хостов

Интернет
Проводной
Модем 3G/4G
Wireless ISP
Другие подключения
Приоритеты подключений

Мои сети и Wi-Fi
Список устройств
Домашняя сеть
Гостевая сеть

Сетевые правила
Интернет-фильтр
Межсетевой экран
Переадресация
Маршрутизация
Доменное имя
Контроль доступа Wi-Fi

Управление
Общие настройки
Приложения
Пользователи и доступ
Диагностика

Выйти

KEENETIC Omni II

Поиск настроек

Интернет

Провайдер
Сеть Ethernet Проверьте кабель

[Подробнее о соединении](#)

Приложения

Приложения не установлены

О системе

Модель	Keenetic Omni II
Сервисный код	
Версия ОС	2.16.0.0-0
Время работы	00:01:13
Текущее время	01.01.1970 00:01:13
Загрузка ЦП	2%
Память	54% (34/64 Мбайт)

Домашняя сеть

ZyXEL_KEENETIC_OMNI_II_7FA8F0 2,4 ГГц [Информация о сети](#)

Устройства в сети

2 Проводные 0 Wi-Fi

Гостевая сеть

Guest 2,4 ГГц [Информация о сети](#)

Устройства в сети

0 Проводные 0 Wi-Fi

Сетевые порты

WVclub.net

Роутер самопроизвольно перезагрузится и будет доступен по адресу 192.168.1.1, перед вами откроется веб-интерфейс новой версии программного обеспечения Keenetic Omni(Omni II).